

Produktneuheiten 2011



Hüdig + Rocholz

Halteung für Ablagekästen (1)

In dem stabilen Metall-Rahmen können Sie DIN A4 Ablagekästen oder Briefkörbe (max. Größe 26 x 37 x 28cm BxTxH) genauso gut unterbringen wie z.B. einen größeren Vorrat an DIN A4 Druckerpapier. Die Arbeitsfläche und das Ablageboard stehen Ihnen weiterhin zur Verfügung und werden nicht blockiert. Die Befestigung erfolgt unter dem Ablageboard 704750 oder 704740.

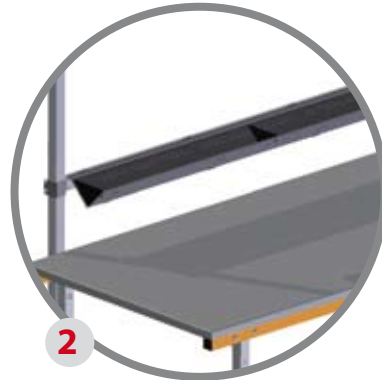
B x T x H (mm): 265 x 375 x 330
Best.-Nr. 707600



Regal mit Schneidvorrichtung und Kartonagemagazin (Vorderseite)

In diesem Regal können Sie alle Packmittel, Füll- und Polstermaterialien übersichtlich und platz sparend unterbringen. Für Rollenmaterial steht eine Schneidvorrichtung mit 100cm Schnittbreite zur Verfügung. Mit den Trennbügeln behalten Sie auch bei großformatigen Kartonagen den Überblick.

Fachlast / Feldlast (kg) 250 / 2000
B x T x H (mm): 2626 x 626 x 2000
Best.-Nr. 600100



Prisma Utensilo XL

Der übersichtliche Halter für Etiketten-Rollen und Klebebänder. Die Rollen können ganz einfach einzeln und ohne Werkzeug ausgetauscht werden. Die Montage erfolgt am Multifunktionsträger 704710

B x T x H (mm): 1616 x 200 x 90
Best.-Nr. 705100

Druckerablage ausziehbar (3)

Stabile Metallplatte mit kugelgelagerten Auszügen. Der Auszug ermöglicht den einfachen Wechsel des Farbbands und der Etiketten bei Etikettendruckern, da in der vorderen Position die Haube komplett geöffnet werden kann. Die Befestigung erfolgt auf dem Kartonagemagazin 2053 oder 505300

B x T x H (mm): 375 x 620 x 50
Best.-Nr. 205350





MinimalistTisch - Kompakter Packtisch mit 2-facher Höhenverstellung (4)

Der Tisch kann stufenlos elektrisch in der Höhe verstellt werden, zusätzlich kann das seitliche Ablageboard manuell im 5cm Raster 60cm in der Höhe verstellt werden. Durch die zweifache Verstellung ist eine optimale Anpassung an die Körpergröße bzw. die Höhe des Packmittels möglich.

B x T x H (mm): 1200 x 800 x 710-960
zzgl. Ablageboard 600 x 800
Best.-Nr. 203060

Arbeitsplatzmatte (5)

Diese Bodenmatten schonen Gelenke und Bandscheiben, sind rutschhemmend und bieten so optimale Trittsicherheit am Arbeitsplatz. Durch die einmalige Struktur der Arbeitsplatzmatte bleibt der Körper zudem in Bewegung, was Ermüdungserscheinungen entgegen wirkt und den Kreislauf fördert.

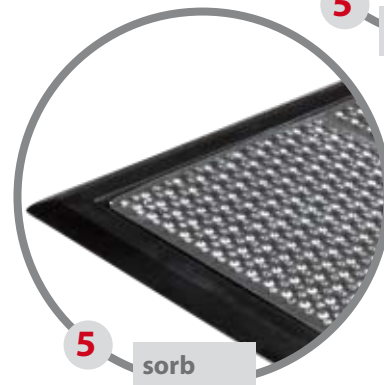
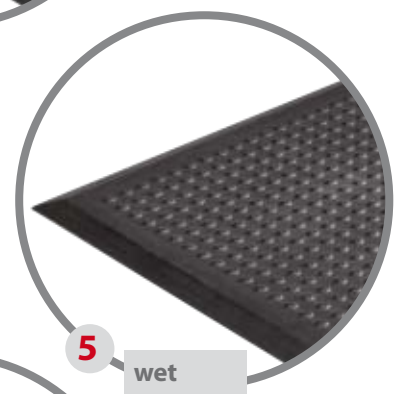
Farbe: schwarz,

B x T x H (mm): 1350 x 1000 x 16

Arbeitsplatzmatte „dry“
Flache Strukturoberfläche
Best.-Nr. 600004

Arbeitsplatzmatte „wet“;
Rutschhemmende Kugelnoppenoberfläche für
„Feuchtarbeitsplätze“
Best.-Nr. 600005

Arbeitsplatzmatte „sorb“
Rutschfester Gittereinsatz, umweltfreundlich
im Einsatz mit Ölen, Säuren und Wasser dank
austauschbarem Absorbervlies
Best.-Nr. 600006





Manueller Spender für Polsterpapier (6)

Die funktionale und kostengünstige Lösung für kernloses Rollenmaterial. Das zu 100% aus Altpapier hergestellte und voll recyclingfähige Polsterpapier wird manuell entnommen und an der Abreißkante mit einem Handgriff abgetrennt. Die funktionale Halterung kann in Höhe und Winkel beliebig positioniert und fixiert werden. Eine Rolle Speedman-Papier ergeben bis zu 1,5 m³ Füllmaterial.

Best.-Nr. 600200

Vorratsbox (7)

Diese Box ist ideal zur Bevorratung von vorgefertigter Luftkissenfolien oder anderen voluminösen Füllmaterialien.

Die Box aus leichtem und strapazierfähigem Propy-Well ist zum schnellen Befüllen oben offen und hat zwei Entnahmeöffnungen im unteren Bereich.

B x T x H (mm): 765 x 600 x 1000mm

Best.-Nr. 2057



Hüdig + Rocholz